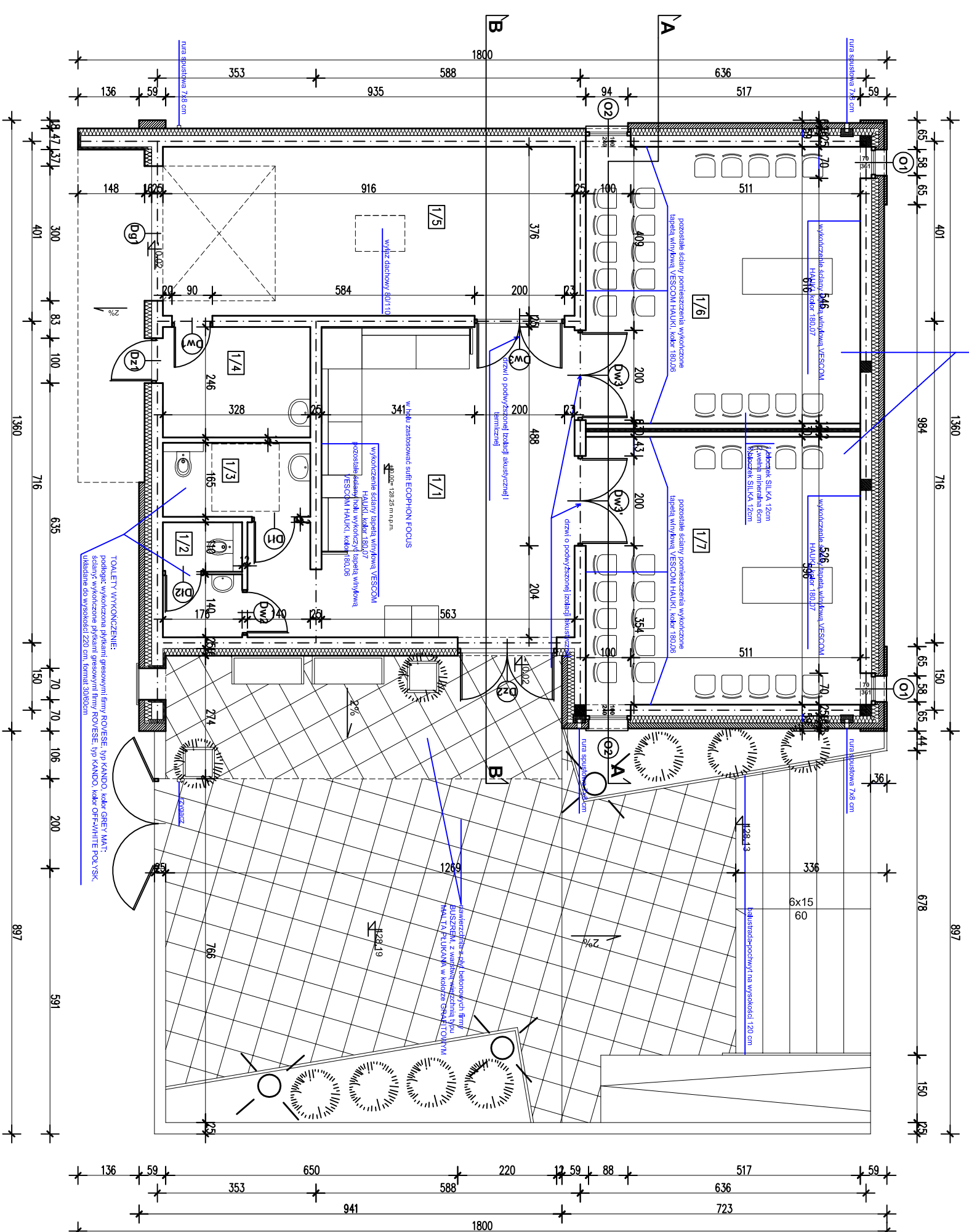


ZESTAWIENIE POWIERZCHNI

NAZWA POM.	POSADZKI	P.UŻYT.
1/1 HOL	TERAKOTA	42,86m ²
1/2 WC MĘSKIE	TERAKOTA	4,1m ²
1/3 WC DAMSKIE / NIEP.	TERAKOTA	5,2m ²
1/4 POMIESZCZENIE PORZĄDKOWE	TERAKOTA	7,9m ²
1/5 GARAŻ	TERAKOTA	34,0m ²
1/6 SALA 2	TERAKOTA	37,3m ²
1/7 SALA 1	TERAKOTA	36,0m ²
RAZEM		167,36m²

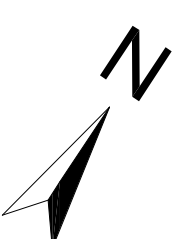


HOL, SALA 1, SALA 2 WYKONCZENIE:
 podłoga: wykończona płytkami gresowymi firmy ROVESE, typ KANDO, kolor GRAFFI MAT, format 60x60cm; doczeka ścian wykonac dekoracyjny pas z płytek gresowych KANDO, kolor GRAFFI POLYSK, format 60x60 cm

TOALETY WYKONCZENIE:
 podłoga: wykończona płytkami gresowymi firmy ROVESE, typ KANDO, kolor GREY MAT;
 ściany: wykończona płytkami gresowymi firmy ROVESE, typ KANDO, kolor OFF-WHITE POLYSK, układane do wysokości 220 cm, format 30x60cm

Wizualizacja - 3D dla balkonowych firm BUSZCZĘK z materiału wykończenia typu MALTA PUKANKA w kolorze SNEAK TOWN

ORIENTACJA



TRUCHAN STUDIO
 P R A C O W N I A A R C H I T E K T U R Y
 19-300 Elk, ul. Wojska Polskiego 71A, tel. 691 728 724, e-mail: tomasz.truchan@wp.pl

01 PROJEKT BUDYNKU USŁUGOWEGO O FUNKCJI "SALI POŻEGNAN" W ELKU PRZY UL. CEMENTARNEJ NA DZIAŁCE NR EWID. 3086/20 OBRĘB 03.

RZUT PARTERU 1:100
 14.07.2015

projektant architektura:	mgr inż. arch. Tomasz Truchan BI - P/OOKK/95/2007
sprawdzający architektura:	mgr inż. arch. Anna Snarska-Biegłuk B-P/OOKK/116/2009
współpraca:	Agata Agnieszka Witkowska