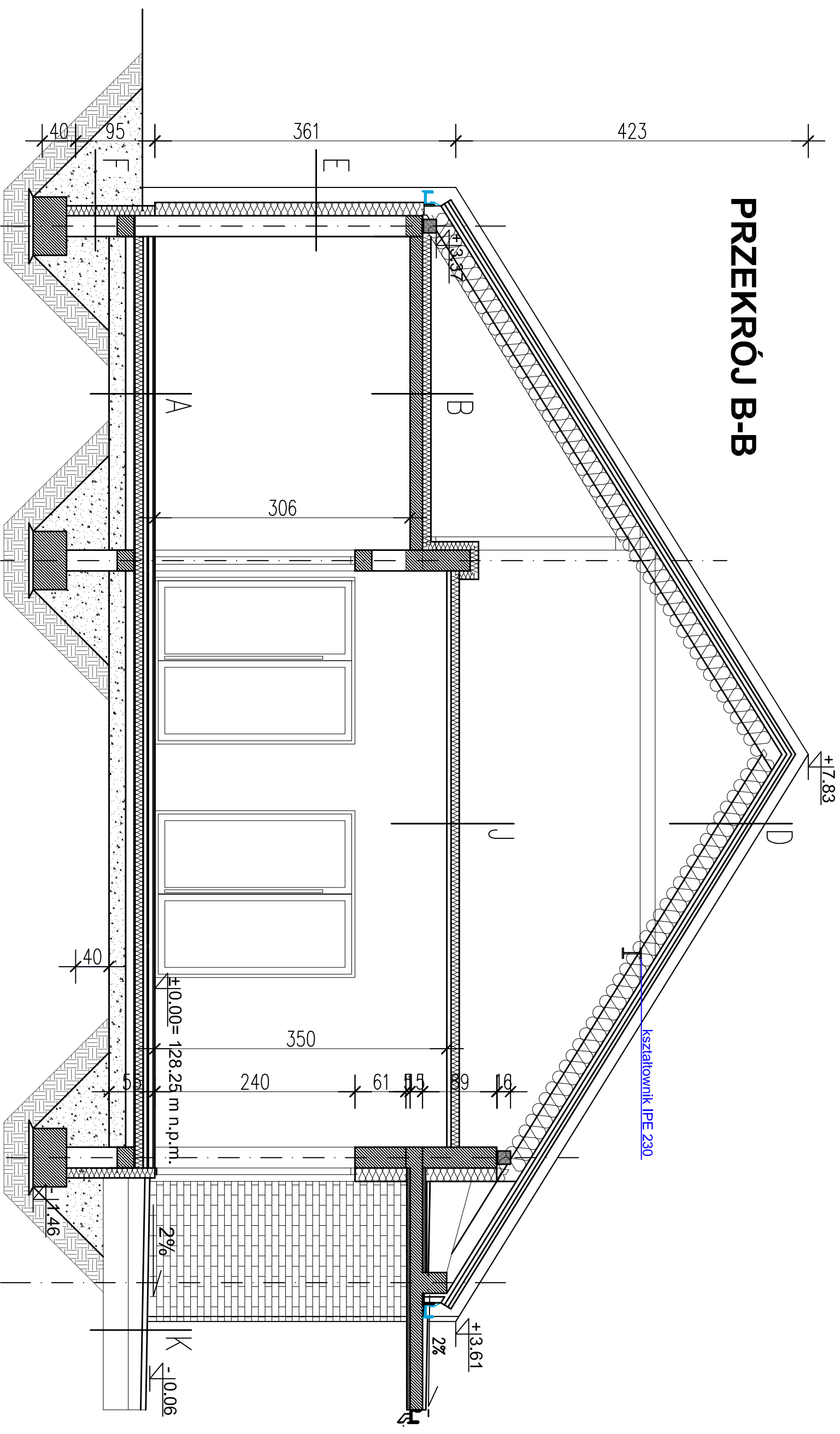


# PRZEKRÓJ B-B



A	GRES NA ELASTYCZNEJ ZAPRAWIE KLEJOWEJ 2 CM
	SZLICHTA CEMENTOWA ZBROJONA 7 CM
	FOLIA BUDOWLANA
	STROPIAN EPS-200 10 CM
	FOLIA BUDOWLANA
	WARSTWA CHUDEGO BETONU 10 CM
	ZAGĘSZCZONA PODSTYPKA Z PASKU 20 CM
B	WĘNA MINERALNA 10 CM
	PŁYTA STROPOWA ŻELBET. 15 CM
	TYNK CEM.-WAP. 1,5cm
D	DACHÓWKA CERAMICZNA PŁASKA BRASS W ODCIENIU CZERWIENI 4 CM
	FATY 5X5 CM
	KONTRERATY 3X5 CM
	MEMBRANA DACHOWA
	KROKIEW 8X20 CM
	WĘNA MINERALNA 30 CM

E	BLOCEK WAPIENNO-PŁASKOWY SILKA 25 CM
F	IZOLACJA TERMICZNA-STROPIAN 16 CM
	ŚCIANA FUNDAMENTOWA BETONOWA GR 25 CM
	IZOLACJA TERMICZNA-STROPIAN EPS 100 12 CM
J	WĘNA MINERALNA NA RUSZCIE 10 CM
	SYSTEMOWY SUFIT ECOPHON FOCUS NA RUSZCIE
K	NAMIERZCHNIA Z PŁYT. BETONOWYCH FIRMY BUSZREM
	PODSTYPKA CEMENTOWO-PŁASKOWA 15 CM
	PODBUDOWA 30 CM

P R A C O W N I A   A R C H I T E K T U R Y 19-300 Elk, ul. Wojska Polskiego 71A, tel. 691 728 724, e-mail: tomasz.truchan@wp.pl	
PROJEKT BUDYNKU USŁUGOWEGO O FUNKCJI "SALI POŻEGNAN" W ELKU PRZY UL. CMENTARNEJ NA DZIAŁCE NR EWID. 3086120 OBRĘB 03.	
<b>03</b> PRZEKRÓJ B-B	1:50 14.07.2015
projektant architektura:	mgr inż. arch. Tomasz Truchan BI - PdoKK/95/2007
sprawdzający architektura:	mgr inż. arch. Anna Snarska-Biegluk B-PdoKK/116/2009
współpraca:	Agata Agnieszka Witkowska